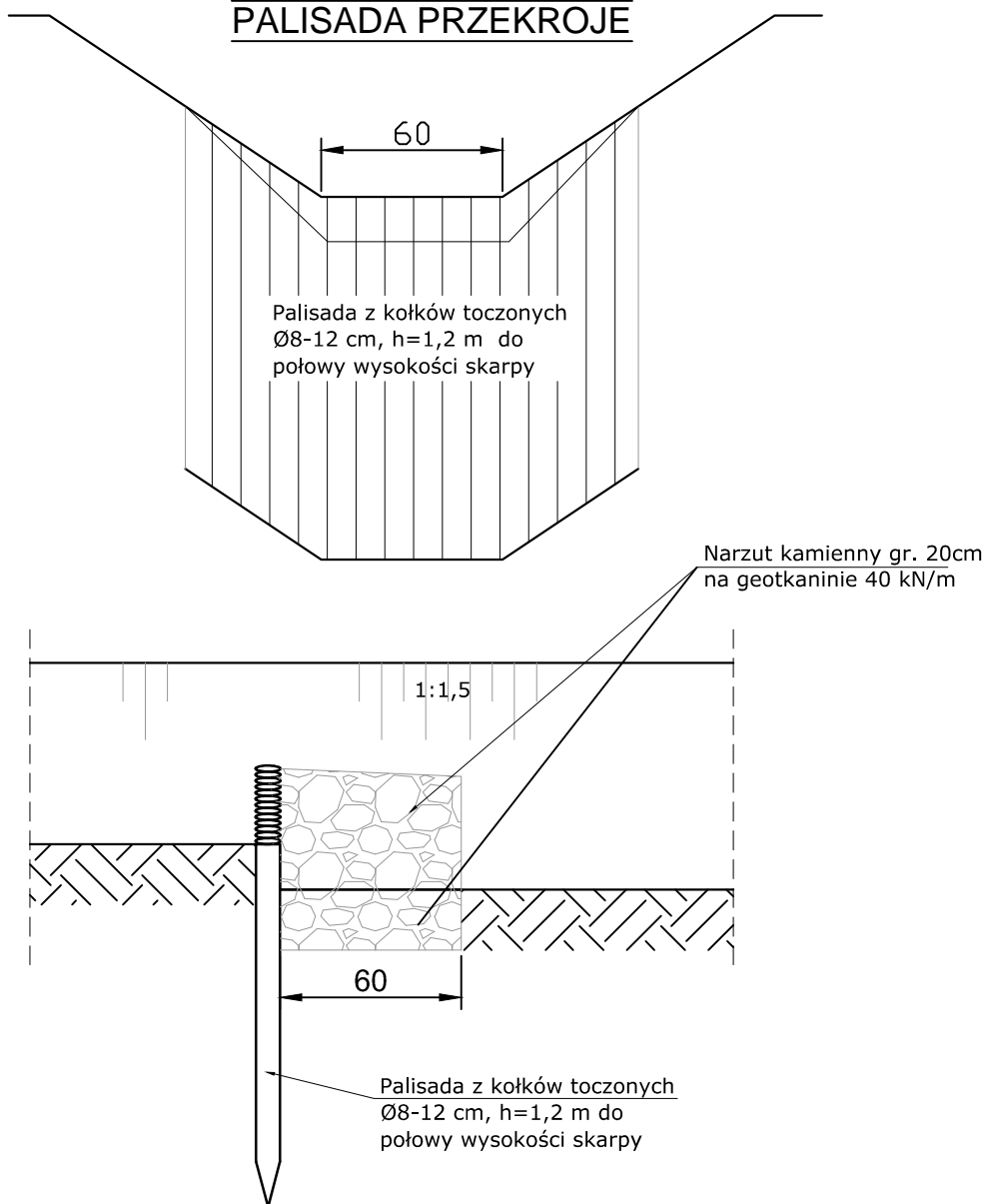


## PALISADA PRZEKROJE



Nr palisady	rz. dolna [m n.p.m.]	rz. przelewu [m n.p.m.]
1 (F)	17,50	17,70
2 (G)	17,88	18,08
3 (H)	18,80	19,00
4 (I)	19,10	19,30
5 (J)	19,55	19,75
6 (K)	19,90	20,05

<b>Inwestor:</b> Skarb Państwa Państwowe Gospodarstwo Leśne Lasy Państwowe Nadleśnictwo Gryfice Osada Zdrój 1, 72-300 Gryfice		"Kompleksowy projekt adaptacji lasów i leśnictwa do zmian klimatu - mała retencja oraz przeciwdziałanie erozji wodnej na terenach nizinnych -Zadanie I - Budowa infrastruktury wodnej na ciekach w leśnictwie Raduń"	
<b>Adres inwestycji:</b>		działki nr 8/1, 279/2, 292, 275/4 obręb Lubieszewo gmina Gryfice, powiat gryficki, województwo zachodniopomorskie	
<b>Nazwa rysunku:</b>		Palisada korekcyjna	
<b>Opracował:</b> mgr inż. Andrzej Kowalski <small>ZAP/WM/1807/01                  uprawnienia A/PB/8300/26/82 spec. wodno-melioracyjna                  do kierowania, nadzorowania i proj. dla os. fiz.</small>		<b>Podpis:</b>	<b>Skala:</b> 1:25
<b>Opracowała:</b> mgr inż. Agnieszka Ptak		<b>Podpis:</b>	<b>Numer rysunku:</b> 12
<b>Projektował:</b> mgr inż. Paweł Blazer <small>ZAP/0201/PBH/15 do projektowania w specjalności                  inżynierskiej hydrotechnicznej bez ograniczeń</small>		<b>Podpis:</b>	